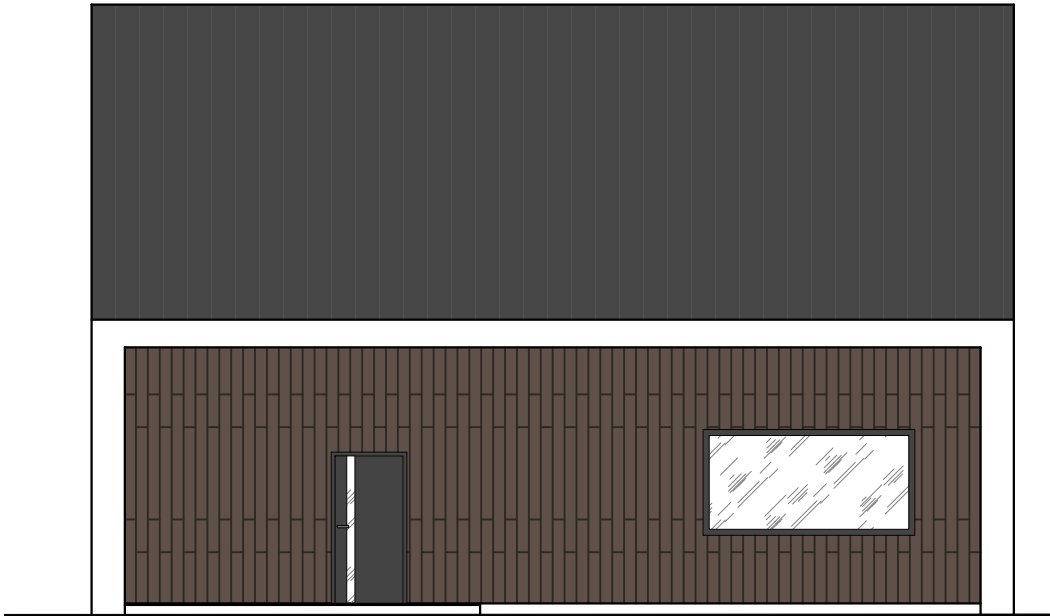


teren istniejący



teren istniejący

- UWAGI:
- Rysunek należy rozpatrywać wyłącznie z opisem technicznym, projektem konstrukcyjnym, projektami branżowymi oraz wszelkimi innymi materiałami dostarczonymi przez projektanta. Wszystkie rozbieżności z projektami branżowymi skonsultować z projektantem przed wybudowaniem.
  - Wszystkie wymiary należy sprawdzić na placu budowy i niezwłocznie przekazać informacje o zmianach do biura architektonicznego.
  - Dla elementów nieopisanych szczegółowo w projekcie należy przyjmować rozwiązania typowe zgodne z zasadami sztuki budowlanej oraz ekonomiki lub wybranego producenta.
  - Wszystkie nazwy urządzeń oraz materiałów użytych w projekcie są podane jako przykładowe i należy je traktować jako definicja standardu. Dopuszcza się zastosowanie rozwiązań zamiennych z zachowaniem parametrów jakościowych, bezpieczeństwa i estetyki danego elementu. Wszystkie zmiany w projekcie wymagają każdorazowego uzgodnienia z Projektantem.
  - Przed zamówieniem stolarki okiennej i drzwiowej wymiary oraz kierunek otwierania okien i drzwi sprawdzić na budowie.
  - Opracowanie chronione Ustawą o prawie autorskim i prawach pokrewnych ( Dz.U. Nr 24/94 poz.83 z dnia 4 lutego 1994r. )

NAZWA OBIEKTU  
BUDOWLANEGO

BUDOWA BUDYNKU MIESZKALNEGO  
JEDNORODZINNEGO WOLNOSTOJĄCEGO

adres: ul. Pszenna, 43-365 Wilkowice

RYSUNEK

ELEWACJE

PROJEKTANT

mgr inż. Dominika Faber  
uprawnienia architektoniczne  
do projektowania bez ograniczeń  
nr uprawnień 59/LOOKK/2013

PODPIS

SKALA

1:100

NR RYSUNKU

DATA  
SPORZĄDZENIA

CZERWIEC 2025

5